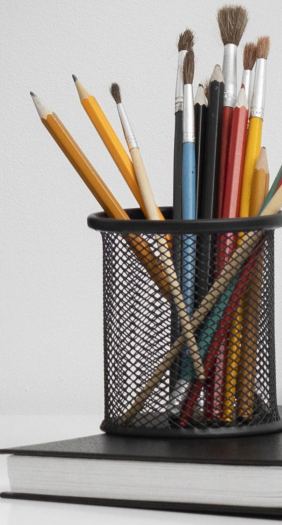


**COOPERAZIONE LEADER
- OSSERVATORIO SUGLI ITINERARI
E ASTE CICLABILI DI LUNGA
PERCORRENZA NELLE AREE RURALI**



Bike Friendly: webinar di approfondimento e confronto su temi di interesse trasversale

**13/07
ORE 16**

**PROGRAMMAZIONE, GESTIONE
E MANUTENZIONE DELL'ITINERARIO**

PROGRAMMA

Coinvolgimento degli operatori economici e degli enti: comuni, strutture ricettive, aziende agricole, cantine, quali gestori e manutentori della rete ciclabile

Interventi: Ing. Luca Piermattei, Arch. Carlo Brunelli

Pianificazione di itinerari cicloturistici nel comprensorio Etna Sud. Il parco di Monte Ceraulo, opportunità per la creazione di nuovi percorsi
Intervento: Dott. Giuseppe Montalbano

Segnaletica, banca dati, indirizzi informatici: attenzione alla relazione tra i diversi livelli gerarchici delle reti ciclabili, anche in termini di gestione dell'informazione

Intervento: Arch. Annarosa Rizzo

Sicurezza – Specie in sede promiscua

Interventi: Arch. Carlo Brunelli, Dott. Angelo Cortellazzi

OGGLIOPPO

Storie, paesaggi e persone tra i due fiumi

bike friendly

INFO
galogliopo.it

